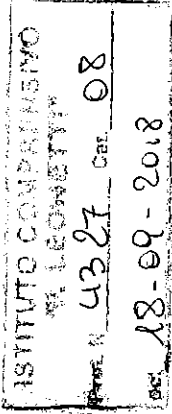




REGIONE CALABRIA



## ISTITUTO COMPRESIVO STATALE

*Scuola dell'Infanzia – Primaria – Secondaria di 1° grado*

**“ P. LEONETTI senior “**

Via Vieste – 87064 SCHIAVONEA di CORIGLIANO (CS) – Tel./Fax 0983/856636  
C.F. 84000530786-Cod. Min. CSIC81100L [www.ic.leonetti.gov.it](http://www.ic.leonetti.gov.it) E-mail: [CSIC81100L@istruzione.it](mailto:CSIC81100L@istruzione.it) - posta certificata : [CSIC81100L@pec.istruzione.it](mailto:CSIC81100L@pec.istruzione.it)

# AI GENITORI DEGLI ALUNNI

## DIVIETO ASSOLUTO DI ACCESSO E PARCHEGGIO VEICOLI NEL CORTILE DELLA SCUOLA

### AVVISO

Per motivi di sicurezza, l'accesso, il transito e il parcheggio nel cortile della scuola è consentito solo al personale scolastico o ai mezzi autorizzati. Pertanto si invitano le Famiglie degli alunni ad attenersi alle disposizioni di sicurezza.

I soggetti che non si atterranno alla presente disposizione saranno segnalate alle autorità competenti:

Si chiede inoltre, in occasione dell'ingresso e dell'uscita dei ragazzi, di non sostare con i veicoli in prossimità dei cancelli, per permettere così un ordinato e sicuro deflusso. Si confida in una solerte e responsabile osservanza della presente richiesta da parte di tutti gli interessati.



IL DIRIGENTE SCOLASTICO  
PROF. ALFONSO PERNA